

CONSEIL D'ADMINISTRATION

COMMISSAIRE LOCAL
AUX PLAINTES ET À LA
QUALITÉ DES SERVICES

IUCPQ
Adopté par le CA
le 21 juin 2011

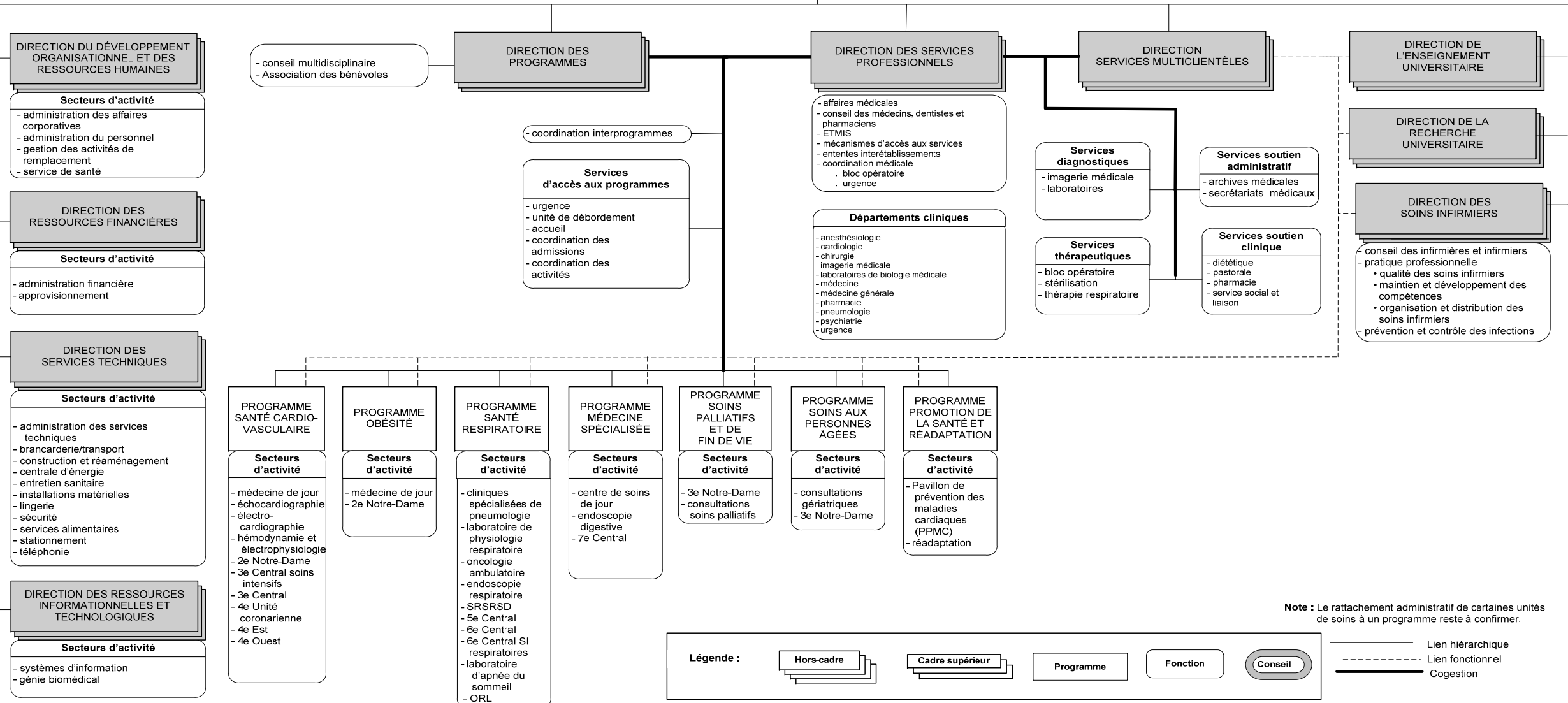
DIRECTION GÉNÉRALE

- conseil des infirmières et infirmiers
- conseil des médecins, dentistes et pharmaciens
- conseil multidisciplinaire

- comité des usagers

- comité d'orientation clinique

- Secteurs d'activité**
- communication et relations publiques
 - qualité et gestion des risques
 - performance et suivis de gestion



DIRECTION DU DÉVELOPPEMENT ORGANISATIONNEL ET DES RESSOURCES HUMAINES

- Secteurs d'activité**
- administration des affaires corporatives
 - administration du personnel
 - gestion des activités de remplacement
 - service de santé

DIRECTION DES RESSOURCES FINANCIÈRES

- Secteurs d'activité**
- administration financière
 - approvisionnement

DIRECTION DES SERVICES TECHNIQUES

- Secteurs d'activité**
- administration des services techniques
 - brancarderie/transport
 - construction et réaménagement
 - centrale d'énergie
 - entretien sanitaire
 - installations matérielles
 - lingerie
 - sécurité
 - services alimentaires
 - stationnement
 - téléphonie

DIRECTION DES RESSOURCES INFORMATIONNELLES ET TECHNOLOGIQUES

- Secteurs d'activité**
- systèmes d'information
 - génie biomédical

- conseil multidisciplinaire
- Association des bénévoles

DIRECTION DES PROGRAMMES

- coordination interprogrammes

- Services d'accès aux programmes**
- urgence
 - unité de débordement
 - accueil
 - coordination des admissions
 - coordination des activités

PROGRAMME SANTÉ CARDIO-VASCULAIRE

- Secteurs d'activité**
- médecine de jour
 - échocardiographie
 - électrocardiographie
 - hémodynamie et électrophysiologie
 - 2e Notre-Dame
 - 3e Central soins intensifs
 - 3e Central
 - 4e Unité coronarienne
 - 4e Est
 - 4e Ouest

PROGRAMME OBÉSITÉ

- Secteurs d'activité**
- médecine de jour
 - 2e Notre-Dame

PROGRAMME SANTÉ RESPIROIRE

- Secteurs d'activité**
- cliniques spécialisées de pneumologie
 - laboratoire de physiologie respiratoire
 - oncologie ambulatoire
 - endoscopie respiratoire
 - SRSRSD
 - 5e Central
 - 6e Central
 - 6e Central SI respiratoires
 - laboratoire d'apnée du sommeil
 - ORL

PROGRAMME MÉDECINE SPÉCIALISÉE

- Secteurs d'activité**
- centre de soins de jour
 - endoscopie digestive
 - 7e Central

PROGRAMME SOINS PALLIATIFS ET DE FIN DE VIE

- Secteurs d'activité**
- 3e Notre-Dame
 - consultations soins palliatifs

PROGRAMME SOINS AUX PERSONNES ÂGÉES

- Secteurs d'activité**
- consultations gériatriques
 - 3e Notre-Dame

PROGRAMME PROMOTION DE LA SANTÉ ET RÉADAPTATION

- Secteurs d'activité**
- Pavillon de prévention des maladies cardiaques (PPMC)
 - réadaptation

DIRECTION DES SERVICES PROFESSIONNELS

- affaires médicales
- conseil des médecins, dentistes et pharmaciens
- ETMIS
- mécanismes d'accès aux services
- ententes interétablissements
- coordination médicale
 - bloc opératoire
 - urgence

- Départements cliniques**
- anesthésiologie
 - cardiologie
 - chirurgie
 - imagerie médicale
 - laboratoires de biologie médicale
 - médecine
 - médecine générale
 - pharmacie
 - pneumologie
 - psychiatrie
 - urgence

DIRECTION SERVICES MULTICLIENTÈLES

- Services diagnostiques**
- imagerie médicale
 - laboratoires

- Services thérapeutiques**
- bloc opératoire
 - stérilisation
 - thérapie respiratoire

- Services soutien administratif**
- archives médicales
 - secrétariats médicaux

- Services soutien clinique**
- diététique
 - pastorale
 - pharmacie
 - service social et liaison

DIRECTION DE L'ENSEIGNEMENT UNIVERSITAIRE

DIRECTION DE LA RECHERCHE UNIVERSITAIRE

DIRECTION DES SOINS INFIRMIERS

- conseil des infirmières et infirmiers
- pratique professionnelle
 - qualité des soins infirmiers
 - maintien et développement des compétences
 - organisation et distribution des soins infirmiers
- prévention et contrôle des infections

Note : Le rattachement administratif de certaines unités de soins à un programme reste à confirmer.

Légende :

- Hors-cadre
- Cadre supérieur
- Programme
- Fonction
- Conseil

Lien hiérarchique
 Lien fonctionnel
 Cogestion