

## But de la clinique

- Maintenir une stabilité de votre état de santé pour permettre une meilleure qualité de vie.
- Établir un suivi sécuritaire afin de déceler de façon précoce, une détérioration de votre maladie rénale.

Nos interventions régulières sont ainsi effectuées dans le but de prévenir les hospitalisations et de retarder le recours à la dialyse.

## Qu'est-ce que l'insuffisance rénale ?

Tout d'abord, vos reins effectuent trois fonctions essentielles.

- Ils régularisent la quantité d'eau.
- Ils éliminent les déchets de l'organisme.
- Ils produisent des hormones importantes.

Ainsi lors d'insuffisance rénale chronique, le fonctionnement de vos reins est diminué et, peut même à long terme, cesser complètement. Au stade terminal de la maladie, on doit recourir à des traitements de dialyse pour filtrer le sang.

## À qui s'adresse cette clinique ?

À toutes personnes souffrant d'insuffisance rénale référées par un néphrologue de l'Hôpital Laval, dont l'état de santé requiert un suivi étroit pour arriver à stabiliser la maladie rénale.

## Services offerts par la clinique

**L'infirmière**, personne de référence qui vous contacte au début du suivi, planifie les soins avec votre CLSC et vous enseigne les points importants à respecter pour éviter la détérioration rapide de votre état.

**Le pharmacien** assure une mise à jour de votre médication avec un suivi régulier de vos résultats de laboratoire.

**La diététiste** prodigue de l'enseignement de façon à adapter vos habitudes alimentaires, en tenant compte de vos goûts afin d'optimiser votre état de santé.

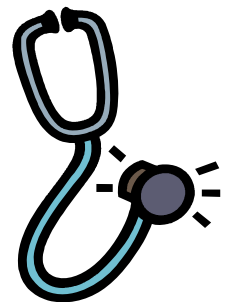
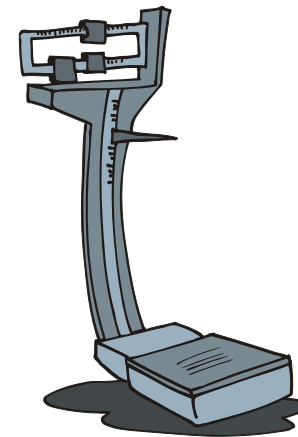
**Le néphrologue** procède à votre examen médical lors de vos visites à la clinique de façon à bien orienter votre suivi et les traitements.

## Description des activités

- Visite médicale selon votre état
- Suivi téléphonique
- Prélèvements sanguins
- Enseignement injection sous-cutanée (érythropoïétine)
- Administration de fer intraveineux

## Vos points de surveillance à la maison

- Prendre votre poids régulièrement, (2 fois/semaine) ou selon les recommandations du médecin.
- Un suivi de votre tension artérielle est recommandé à domicile. Aviser si variation importante.



# Clinique DEVENIR

**D**  
**E** *Démarches*

**V** *Visant à*

**E** *Enrayer les effets*

**N** *Néfastes*

**I** *l'Insuffisance*

**R** *Rénale*



## Pour information

Rejoindre l'infirmière de la Clinique insuffisance rénale, Centre de soins de jour.

Services ambulatoires  
Hôpital Laval

Responsable de la clinique  
**Nathalie Poulin, inf. B.Sc.**  
Téléphone : 656-4648  
Boîte vocale : 656-8711, poste 2854

Pharmacien  
Téléphone : 656-8711, poste 2855

Réalisé par :  
Isabelle Pelletier, inf. B.Sc.  
Nathalie Poulin, inf. B.Sc.

Avril 2004

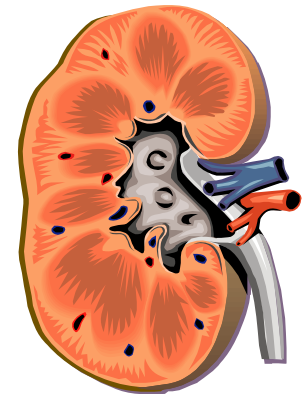


Hôpital Laval

Institut universitaire  
de cardiologie  
et de pneumologie

## CLINIQUE INSUFFISANCE RÉNALE CHRONIQUE

CLINIQUE DEVENIR



Centre de soins de jour  
Services ambulatoires