

Fig. 1 Formule CKD EPI/DuBois vs Clairance de la créatinine sans ajustement pour la surface corporelle, mL/min. Hommes, bleu : Femmes, rouge.
 ($r^2 = 0.8768$, constante 9.5, pente 0.79, $n = 911$. Valeurs moyennes : Clairance 75.4 mL/min, CKD EPI/Du Bois 69.1. Astérisques : les obèses sont affichés mais non inclus dans la régression.)

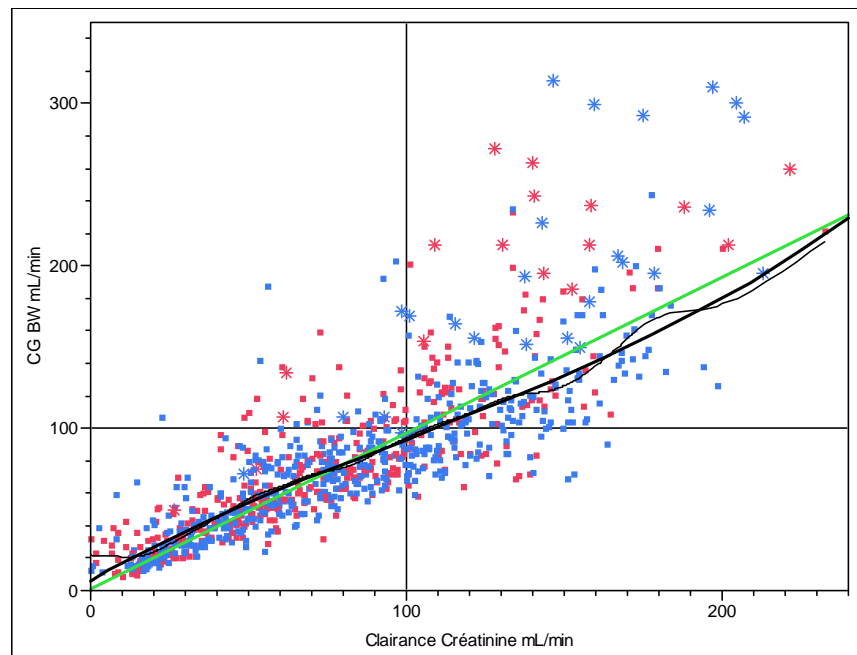


Fig. 2 Formule de Cockcroft-Gault classique vs Clairance de la créatinine sans ajustement pour la surface corporelle, mL/min. Hommes, bleu : Femmes, rouge.
 ($r^2 = 0.8462$, constante 1.12, pente 0.957, $n = 911$. Valeurs moyennes : Clairance 75.4 mL/min, Cockcroft-Gault 73.4. Astérisques : les obèses sont affichés mais non inclus dans la régression.)